

## Diagnostic et repérage d'une origine professionnelle

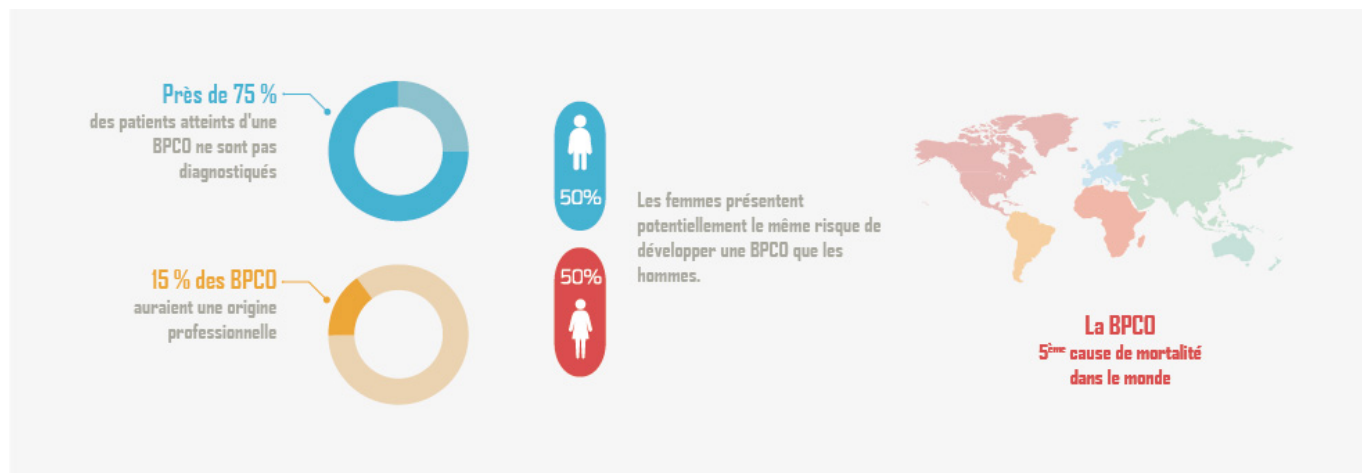


*La broncho-pneumopathie chronique obstructive est une pathologie méconnue. Mieux connaître cette maladie permet d'améliorer le dépistage, de rechercher les facteurs de risque (notamment professionnels) et de débiter une prise en charge précoce.*

### La BPCO : un problème majeur de santé publique sous diagnostiqué et insuffisamment pris en charge

La broncho-pneumopathie chronique obstructive (BPCO) est une maladie chronique, lentement progressive, caractérisée par une diminution non complètement réversible des débits aériens <sup>(1)</sup>.

#### Problème majeur de santé publique



**Près de 75 % des patients atteints d'une BPCO ne sont pas diagnostiqués <sup>(2)</sup>.**

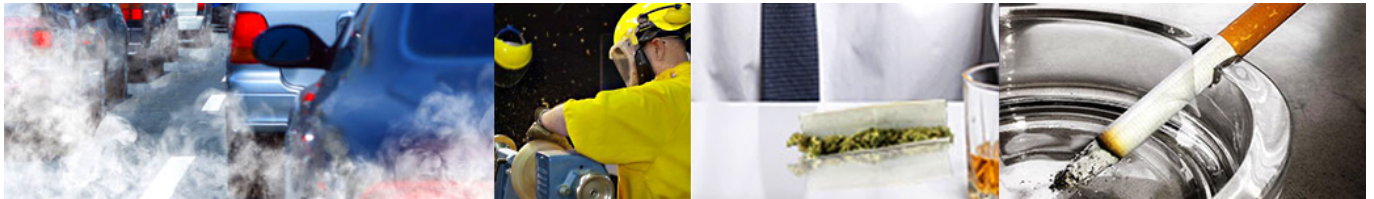
La BPCO est actuellement la 5<sup>ème</sup> cause de mortalité dans le monde.

15 % des BPCO auraient une origine professionnelle <sup>(3-5)</sup>.

En 2006, seulement 88 cas ont été reconnus en maladie professionnelle (régime général) <sup>(5)</sup>.

Les femmes présentent potentiellement le même risque de développer une BPCO que les hommes.

## **Principaux facteurs de risque**



- Tabagisme
- Consommation de cannabis (1 joint  $\approx$  5 cigarettes) <sup>(6)</sup>
- Exposition professionnelle ([Principaux métiers concernés](#))
- Pollution atmosphérique
- Facteurs génétiques : [déficit en alpha1-antitrypsine](#) <sup>(7)</sup>.

---

**Source URL:** <http://www.sistepaca.org/BPCO/diagnostic-reperage>